

NS-BL13021W

NESONS

НА УРОВНЕ СОВЕРШЕНСТВА

NESONS

БЛЕНДЕР СТАЦИОНАРНЫЙ



Телефон службы поддержки клиентов:
8 (800) 100 51 52

EAC

ИНСТРУКЦИЯ ПО ЭКСПЛУАТАЦИИ

Уважаемый покупатель! Благодарим за приобретение нашего продукта — блендера марки NESONS. Перед его использованием, пожалуйста, прочитайте внимательно эту инструкцию, чтобы в полной мере воспользоваться его превосходной работой. Если Вы сталкиваетесь с проблемами в процессе использования, пожалуйста, свяжитесь с нами.

Спасибо за покупку!

Общие указания по безопасности

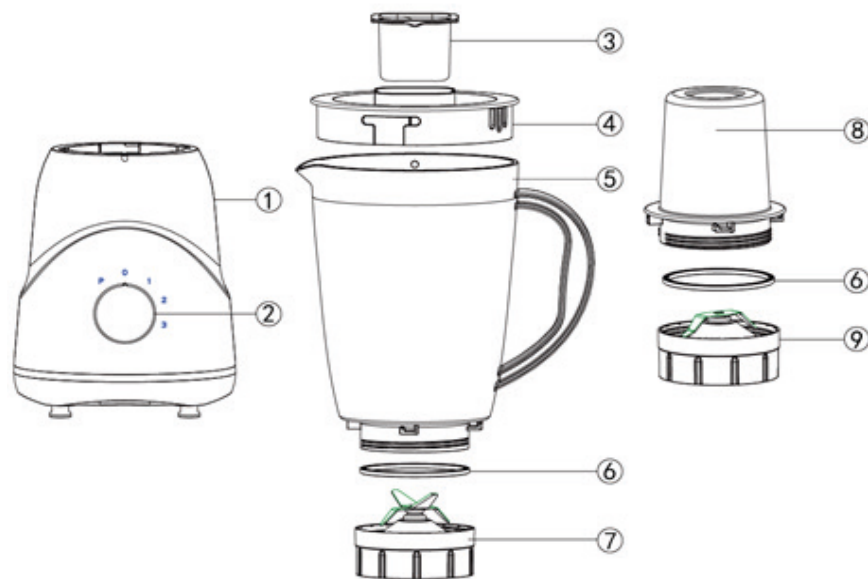
- Прибор предназначен исключительно для использования в быту и по назначению.
- Прибор не предназначен для промышленного использования. Производитель не несет ответственности за ущерб, возникший в результате неправильного или непредусмотренного настоящей инструкцией использования.
- Каждый раз перед включением прибора осмотрите его. При наличии повреждений прибора или сетевого шнура ни в коем случае не включайте прибор в розетку.
- Использование прибора детьми и людьми с ограниченными возможностями возможно только под непосредственным наблюдением и контролем.
- Включайте прибор только в источник переменного тока. Перед включением убедитесь, что прибор рассчитан на напряжение, используемое в сети.
- Любое ошибочное включение лишает Вас права на гарантийное обслуживание.
- Перед включением прибора в сеть убедитесь, что он находится в выключенном состоянии.
- Не используйте прибор вне помещений. Предохраняйте прибор от жары, прямых солнечных лучей, ударов об острые углы, влажности (ни в коем случае не погружайте прибор в воду).
- Не используйте прибор вблизи ванны, раковины или других емкостей, заполненных водой. Не прикасайтесь к прибору влажными руками. При намокании прибора сразу отключите его от сети.
- В случае падения прибора в воду, немедленно отключите его от сети. При этом ни в коем случае не опускайте руки в воду. Перед повторным использованием прибор должен быть проверен квалифицированным специалистом.
- По окончании эксплуатации, при установке или снятии насадки, чистке или поломке прибора всегда отключайте его от сети.
- Не оставляйте работающий прибор без присмотра. Храните прибор в недоступном для детей месте.
- Нельзя помещать части блендера в микроволновую печь.
- Нельзя переносить прибор, держа его за сетевой провод. Запрещается также отключать прибор от сети, держа его за сетевой провод. При отключении прибора от сети, держитесь за штепсельную вилку.
- Не допускайте тугого сматывания провода электропитания вокруг прибора, во избежание излома провода.
- Не производите ремонт прибора самостоятельно. Ремонт должен производиться только квалифицированными специалистами сервисного центра.
- Для ремонта прибора могут быть использованы только оригинальные запасные части.
- Не касайтесь пальцами, ложками и лопатками движущихся частей прибора во время эксплуатации, это может привести к поломке.
- Во избежание травм, держите на безопасном расстоянии пальцы рук, волосы, одежду от движущихся частей блендера.

* Будьте осторожны при чистке ножей.



ВНИМАНИЕ! НЕ ВКЛЮЧАЙТЕ ПРИБОР БЕЗ НАГРУЗКИ!

Описание прибора



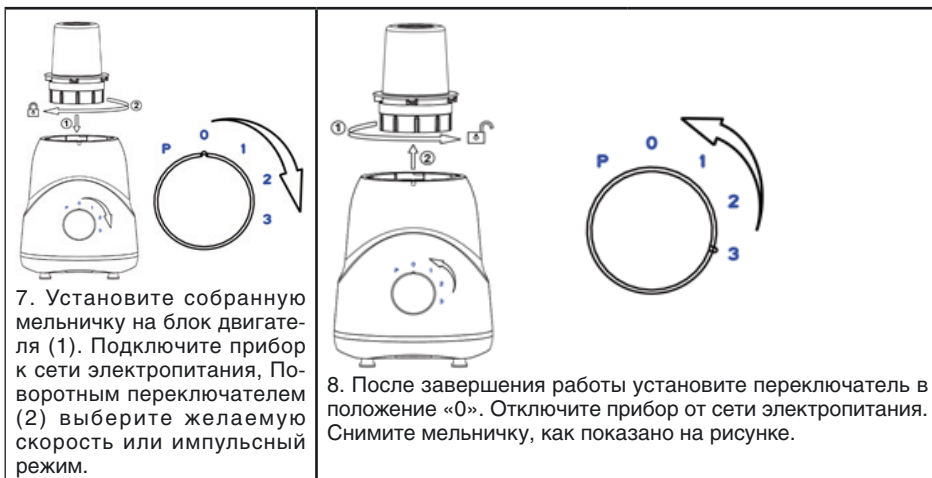
1. Блок двигателя
2. Поворотный переключатель
3. Мерный стаканчик
4. Крышка с загрузочным отверстием для добавления ингредиентов
5. Чаша блендера
6. Siliconовый уплотнитель
7. Ножевой блок блендера
8. Мельничка (кофемолка)
9. Ножевой блок мельнички

⚠ Важно: Нож блендера очень острый, необходимо осторожное обращение. Перед разборкой блендера убедитесь, что он отключен от сети электропитания.

⚠ РАБОЧЕЕ ВРЕМЯ на максимальных оборотах не должно превышать 1 мин. Необходимо прервать работу на 1 минуту после двух-трех последовательных рабочих циклов.

Схема сборки блендера

<p>1. Установите силиконовый уплотнитель (6) на ножевой блок блендера (7) в соответствии с рисунком. Будьте осторожны, ножи острые!</p>	<p>2. Установите чашу блендера (5) на ножевой блок блендера (7) с установленным уплотнителем (6), повернув против часовой стрелки до упора, как показано на рисунке. Поместите в чашу подготовленные ингредиенты.</p>	<p>3. Закройте чашу крышкой (4) и нажмите крышку вниз до упора. Мерный стаканчик (3) вставьте в загрузочное отверстие.</p>
<p>4. Установите собранную чашу на блок двигателя (1). Стрелка на чаше блендера должна указывать на точку на блоке двигателя. Подключите прибор к сети электропитания, Поворотным переключателем (2) выберите желаемую скорость или импульсный режим.</p>	<p>5. После завершения работы установите переключатель в положение «0». Отключите прибор от сети электропитания. Снимите чашу блендера, как показано на рисунке</p>	<p>6. Для использования мельнички сначала положите сухие ингредиенты для измельчения, затем установите ее на ножевой блок мельнички (9), повернув до упора, как показано на рисунке.</p>



7. Установите собранную мельничку на блок двигателя (1). Подключите прибор к сети электропитания, Поворотным переключателем (2) выберите желаемую скорость или импульсный режим.

8. После завершения работы установите переключатель в положение «0». Отключите прибор от сети электропитания. Снимите мельничку, как показано на рисунке.

Инструкция по эксплуатации блендера

Блендер отлично подходит для перемешивания и взбивания жидкостей, измельчения и рубки фруктов, овощей, трав, очищенных орехов и шоколада, пюрирования супов, приготовления майонезов, соусов и смузи.

Вы можете добавлять жидкости и нарезанные небольшими кусочками ингредиенты через загрузочное отверстие в крышке. Для этого установите переключатель в положение «0», извлеките мерный стаканчик, добавьте нужные ингредиенты и снова включите прибор.

Внимание! Время непрерывной работы блендера не должно превышать 1 минуту. Рекомендуемый перерыв между включениями — 3 минуты. После четырех включений подряд сделайте перерыв на 10 минут.

Мельничка (кофемолка) используется для измельчения небольшого количества зерен кофе, специй, орехов, зелени, сахара.

⚠ Внимание! Время непрерывной работы мельнички не должно превышать 30 секунд. Рекомендуемый перерыв между включениями — 3 минуты. После четырех включений подряд сделайте перерыв на 10 минут.

Очистка и обслуживание

Для продления срока службы рекомендуется производить чистку прибора сразу после использования. Перед чисткой прибора отключите его от сети. Некоторые продукты могут оставлять следы на пластиковых деталях. Это не является дефектом и не влияет на работоспособность.

Промойте все съемные части блендера в теплой мыльной воде, затем тщательно просушите. Во избежание деформаций, не мойте их в посудомоечной машине. Не применяйте абразивные чистящие средства.

Протрите внешнюю часть корпуса мягкой тканью. При необходимости смочите ткань небольшим количеством мягкого моющего средства.

Соберите прибор и поместите для хранения в сухое место

Технические характеристики и комплектация *

Модель	NS-BL13021W
Мощность (Вт)	400
Напряжение (В) / Частота тока (Гц)	220-240 / 50
Управление	Поворотный переключатель 0 = выключение 1 = низкая скорость 2 = средняя скорость 3 = высокая скорость P = импульсный режим
Степень влагозащиты	IP23
Блендер (шт.)	1
Мельничка (кофемолка) (шт.)	1
Упаковка (шт.)	1
Инструкция с гарантийным талоном (шт.)	1

Утилизация



Вы можете помочь защитить окружающую среду! Пожалуйста, при утилизации старого прибора следуйте рекомендациям соответствующих организаций.

<p style="text-align: center;">КОРЕШОК талона № 1 на гарантийный ремонт блендера бытового электрического NESONS</p> <p>модель _____ серийный № _____</p> <p>Изъят « _____ » _____ 20 _____ г.</p> <p>Исполнитель _____ ф.и.о. _____ подпись _____</p> <p>Вид и содержание выполненных работ _____</p> <p>Наименование сервисной службы _____ Линия отреза _____</p>	<p style="text-align: center;">ТАЛОН № 1 на ГАРАНТИЙНЫЙ РЕМОНТ блендера бытового электрического NESONS</p> <p>модель _____</p> <p style="text-align: center;">серийный № _____</p> <p>Продан _____ (наименование и адрес торгового предприятия)</p> <p>_____ тел: _____</p> <p>Дата продажи « _____ » _____ г.</p> <p>Штамп магазина _____ (личная подпись продавца)</p> <p>Наименование и адрес сервисной службы* _____ (* заполняется торговым предприятием)</p>
<p style="text-align: center;">КОРЕШОК талона № 2 на гарантийный ремонт блендера бытового электрического NESONS</p> <p>модель _____ серийный № _____</p> <p>Изъят « _____ » _____ 20 _____ г.</p> <p>Исполнитель _____ ф.и.о. _____ подпись _____</p> <p>Вид и содержание выполненных работ _____</p> <p>Наименование сервисной службы _____ Линия отреза _____</p>	<p style="text-align: center;">ТАЛОН № 2 на ГАРАНТИЙНЫЙ РЕМОНТ блендера бытового электрического NESONS</p> <p>модель _____</p> <p style="text-align: center;">серийный № _____</p> <p>Продан _____ (наименование и адрес торгового предприятия)</p> <p>_____ тел: _____</p> <p>Дата продажи « _____ » _____ г.</p> <p>Штамп магазина _____ (личная подпись продавца)</p> <p>Наименование и адрес сервисной службы* _____ (* заполняется торговым предприятием)</p>

<p>Блендер бытовой электрический NESONS модель _____ серийный № _____</p> <p>Владелец, его адрес _____</p> <p>_____ подпись _____</p> <p>Телефон владельца _____</p> <p>Причина отказа (неисправность) _____</p> <p>Владелец: _____</p> <p>_____ подпись _____</p> <p>Механик: _____ ф.и.о. _____</p> <p>Выполнены работы: _____</p> <p>_____</p> <p>Дата « _____ » _____ г.</p> <p>Механик: _____ Владелец: _____ подпись подпись</p> <p>Утверждаю _____ наименование сервисного предприятия и адрес _____</p> <p>_____</p> <p>должность руководителя предприятия, _____ МП _____ выполнившего обслуживание</p>	
<p>Блендер бытовой электрический NESONS модель _____ серийный № _____</p> <p>Владелец, его адрес _____</p> <p>_____ подпись _____</p> <p>Телефон владельца _____</p> <p>Причина отказа (неисправность) _____</p> <p>Владелец: _____</p> <p>_____ подпись _____</p> <p>Механик: _____ ф.и.о. _____</p> <p>Выполнены работы: _____</p> <p>_____</p> <p>Дата « _____ » _____ г.</p> <p>Механик: _____ Владелец: _____ подпись подпись</p> <p>Утверждаю _____ наименование сервисного предприятия и адрес _____</p> <p>_____</p> <p>должность руководителя предприятия, _____ МП _____ выполнившего обслуживание</p>	

ГАРАНТИЙНЫЙ ТАЛОН

Дата продажи

« ____ » _____ 20 ____ г.

Штамп магазина

**Продавец обязан при продаже
заполнить гарантийные
талоны. Дата изготовления
товара находится на упаковке
и на товаре.**

НАСТОЯЩАЯ ГАРАНТИЯ ДЕЙСТВИТЕЛЬНА ПРИ СЛЕДУЮЩИХ УСЛОВИЯХ:

Все поля в гарантийном талоне заполнены правильно (имеются дата продажи, печать и подпись продавца, подпись покупателя). Гарантийное обслуживание осуществляется только при предоставлении неоспоримых доказательств, подтверждающих, что гарантийный срок не истек.

Сервисный центр: ООО «Мастер». Адрес: ул. 50 лет Ростсельмаша, 1/52, к. 55, Ростов-на-Дону, Россия, 344065, тел.: 8 (800) 100-51-52.

1. Срок гарантии составляет 12 (двенадцать) месяцев с даты продажи, но не более 2 (двух) лет с даты изготовления. Расчетный срок службы изделия 3 (три) года.
2. Гарантия включает в себя выполнение ремонтных работ и замену неисправных частей.
3. Ремонт производится в стационарной мастерской Сервисного центра при предъявлении полностью и правильно заполненного гарантийного талона.
4. Гарантия не включает в себя установку, периодическое техническое обслуживание (чистку, удаление пыли и т.п.).
5. Замену Изделия или возврат денег Сервисный центр не производит.
6. Не подлежат гарантийному ремонту Изделия с дефектами, возникшими вследствие:
 - механических, тепловых и иных повреждений, возникших по причине неправильной эксплуатации, небрежного обращения или несчастного случая;
 - неправильной установки или транспортировки;
 - действия третьих лиц или непреодолимой силы;
 - попадания внутрь посторонних предметов, жидкостей, насекомых;
 - повреждений животными;
 - ремонта или внесения конструктивных изменений, как самостоятельно, так и неуполномоченными лицами;
 - отклонений от государственных технических стандартов питающих электрических и кабельных сетей;
 - подачи на мощности большей, чем предусмотрено изготовителем;
 - использования изделия в промышленных или коммерческих целях.
7. Продавец оставляет за собой право проведения технической экспертизы качества изделия в установленные законодательством сроки.

* Изготовитель оставляет за собой право вносить изменения конструкций, технических характеристик, внешнего вида, комплектации товара, не ухудшающие его потребительских качеств, без предварительного уведомления потребителя.

Manufacturer: KAITO ENTERPRISES CORPORATION.
Address: 34/F, Electronics Science & Technology Building, 2070C Shennan Zhonglu, Shenzhen, P. R. China, Zip: 518031.
Importer: ZAO LEBEDINSKIY TORGOVIY DOM.
Address: No 50 V, Dnepropetrovskaya Str., Rostov-on-Don, PC 344093, Russia.
Tel.: +7 863 255 11 37

Made in China

Изготовитель: КАЙТО ЭНТЕРПРАЙЗ КОРПОРАЦИОН.
Адрес: 34/Ф, Электроникс Сайнс энд Технолоджи Билдинг, 2070С Шеннан Джонлу, Шеньжень, КНР, 518031.
Импортер: ЗАО «ЛЕБЕДИНСКИЙ ТОРГОВЫЙ ДОМ». Адрес: ул. Днепропетровская, 50 В, г. Ростов-на-Дону, 344093, Россия.
Тел.: +7 863 255 11 37

Сделано в Китае